



# G35

v ordinaci běžného fyzioterapeuta

Mgr. Tomáš Pelc, Fyzioterapeuti.cz

# Zkušenost?

10 pacientů ve FN-Motol

15 pacientů v ambulantní péči

1 pacientka prvozáchyt

# Domov Sue Ryder

2měsíce práce  
3 pacienti



v pokročilém stádiu  
onemocnění

# MS pacient

kombinované onemocnění NS

difusní nespecifické projevy

hypo/hyper tonie i senzitivita

progrese

latence

ataky a remise

# MS pacient

kombinované onemocnění NS

difusní nespecifické projevy

hypo/hyper tonie i senzitivita

progrese

latence

ataky a remise

**V čem je MS běžná / výjimečná**

# V čem je MS běžná / výjimečná



# V čem je MS běžná / výjimečná

Problematika hranice přetížení





# V čem je MS běžná / výjimečná



Obava z podílu zátěže  
na vzniku nebo síle ataky

# Dlouhodobá RHB s růstem do objemu i detailu

# Dlouhodobá RHB s růstem do objemu i detailu



# Dlouhodobá RHB s růstem do objemu i detailu

???použitelnost  
hrotově cílených intenzivních technik  
k přerušení chronizace stavu





???použitelnost  
hrotově cílených intenzivních technik  
k přerušení chronizace stavu



# V čem je MS běžná / výjimečná

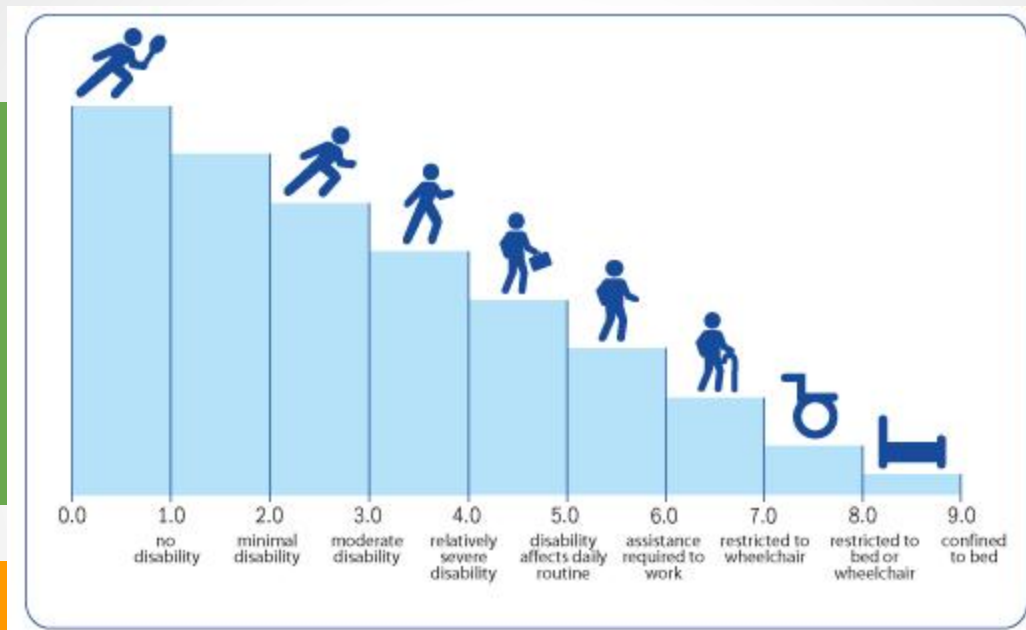
Psychická zátěž

# V čem je MS běžná / výjimečná



Stupňující se psychická zátěž

# V čem je MS běžná / výjimečná



Stupňující se psychická zátěž





# Klinicky

manifestní x skryté procesy

# Klinicky

manifestní x skryté procesy

Stálý proces de/remyelinizace

Neuroplasticita

Náhradní strategie

# Klinicky

manifestní x skryté procesy

Stálý proces de/remyelinizace

Neuroplasticita

Náhradní strategie

Zánětlivý proces

Gliová jizva

# Význam FT diagnostiky

cit pro pohybový detail

incipientní změny

prvozáchyt

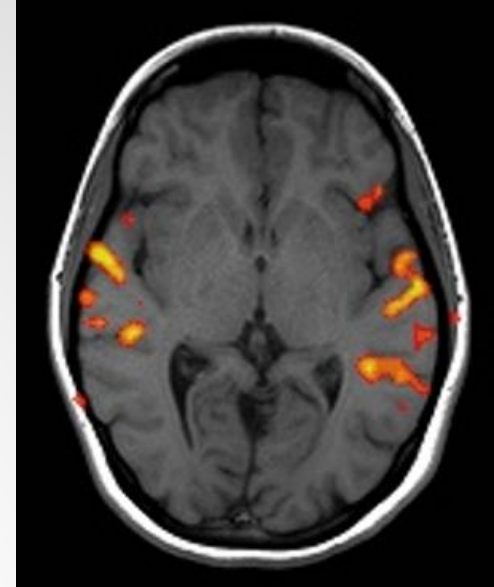
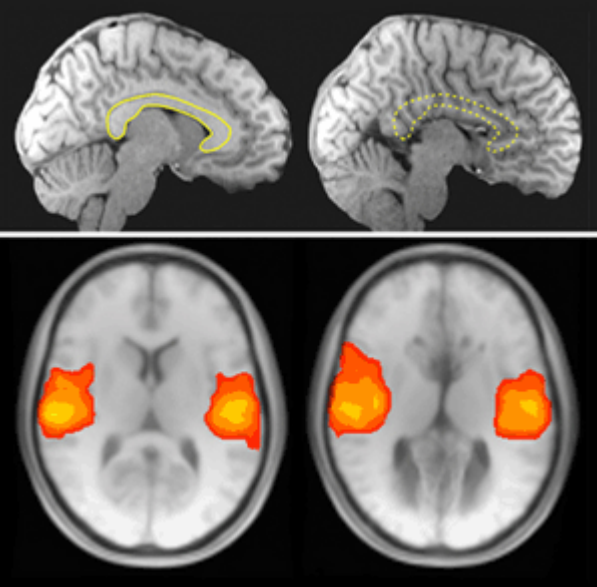
# Terapeutický paradox

Techniky na neurofyziologickém podkladě

# Terapeutický paradox

Techniky na neurofyziologickém podkladě

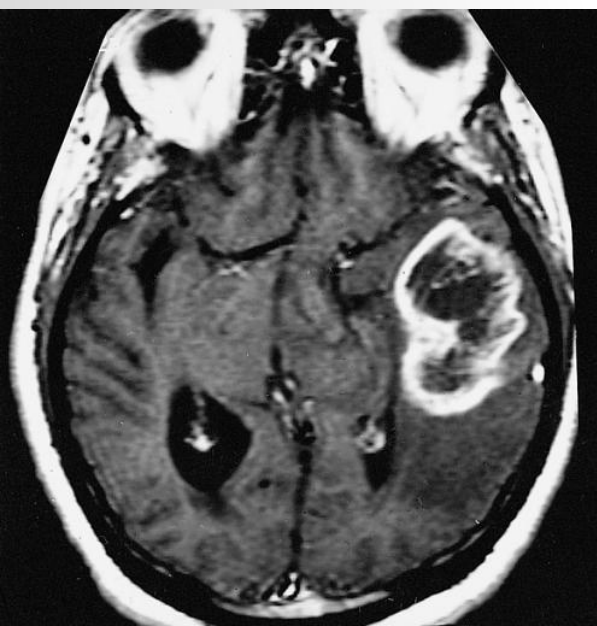
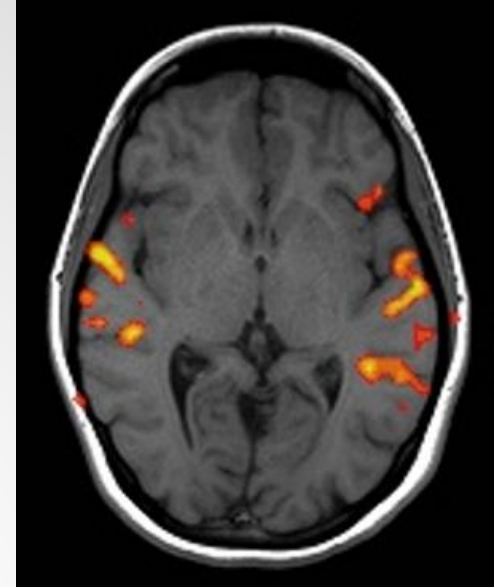
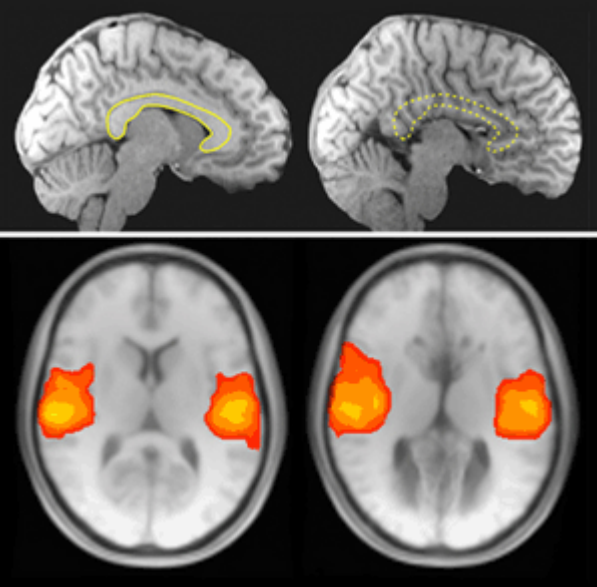
Najít oslabení  
a podrobit ho křížové diagnostice  
a terapii (zatížení)



Techniky na neurofyziologickém podkladě

Najít oslabení  
a podrobit ho křížové diagnostice  
a terapii (zatížení)





Techniky na neurofyzilogickém podkladě

**X**

Kondičně koordinační trénink

# Ambulantní překážky

únavnost hodinové terapie  
nadělitelnost hodiny a 21221  
limity pojišťoven  
6terapií za rok v jednom NZZ

# Řešení

# Řešení

nebát se

umět si předat pacienta

respekt pojišťoven ke G35

pozor na celkové stropy

# V ordinaci běžného FT

Příležitost

Zkušenost

Respekt

Pokořený strach

# Děkuji za pozornost



Mgr. Tomáš Pelc, [Fyzioterapeuti.cz](http://Fyzioterapeuti.cz)