

Pozvánka

FYZIOTERAPIE, PSYCHOTERAPIE, ERGOTERAPIE & RS 2025

12. výroční konference MSrehab

Sobota 11. ledna 2025

Praha | Hotel ILF

www.hotel-ilf.cz

Budějovická 743/15
Praha 4 – Michle



Odborný program | 9.00 – 17.00 hod.
Hlavní téma konference: BOLEST

9.00	Zahájení konference L. Suchá, MSrehab, z.s.
9.05	Bolest - základní informace, které bychom měli znát Ivana Kovářová
9.35	Bolest jako psychologický fenomén Martin Pospíchal
10.00	Bolest u osob s RS Klára Novotná
10.15	Vliv sociální podpory a dalších faktorů na bolest u osob s RS Kaitlin Elizabeth Riegler
10.40	Evoluce chápání bolesti z pohledu fyzioterapie Jaroslav Zeman
11.05 – 11.20	přestávka na kávu
11.20	Terapie bolesti u RS Marta Vachová

Seminář organizuje **MSrehab, zapsaný spolek**

Kontakt na organizátora:
Lucie Suchá, lucie.sucha@msrehab.cz

Konference má charakter odborného vzdělávání a je určena pouze pro zdravotnické odborníky.

Program a organizační informace jsou průběžně aktualizovány na [webu MSrehab.cz](http://webu.msrehab.cz).

Občerstvení během dne zajištěno
(kávová přestávka, oběd).

Na Vaši účast se těší

Lucie Suchá
předsedkyně MSrehab, z.s.

11.45 – 12.30	Blok kazuistik na téma bolest z pohledu různých odborností KBT - psychoterapie bolesti Lucie Friedlová Bolest u osob s vyšším EDSS Kamila Voňková Když se k RS přidá bolest Alena Hagarová
12.30 – 13.00	Bolest jako faktor ovlivňující kvalitu života u lidí so sclerosis multiplex a možnosti jej zvládnutí Pavol Mikula
13.00 – 14.00	oběd
14.00 – 17.00	Workshopy (každý workshop trvá 90 minut a bude možné absolvovat postupně oba) Workshop 1: Zážitek versus emoce Karin Emily Workshop 2: Vnímání a ovlivnění bolesti Jaroslav Zeman

Registrace na konferenci

Registrace přes [webový formulář](#) a QR kódy:

plná cena
350 Kč

členové UNIFY a studenti
zdravotnických oborů **200 Kč**



Registrační poplatek na místě:

plná cena **400 Kč**, členové UNIFY a studenti
zdravotnických oborů **250 Kč**

Co je roztroušená skleróza?

Roztroušená skleróza (RS, také multiple sclerosis (MS)) je onemocnění centrálního nervového systému, v jehož patogenezi se uplatňují autoimunitní mechanismy a při němž dochází k poškození myelinu i axonů samotných. Ztráta axonů je zodpovědná za trvalou invaliditu u RS. Počet lidí trpících RS v ČR se odhaduje na více než dvacet tisíc.

Co je MSrehab?

MSrehab je zapsaný spolek rehabilitačních odborníků (fyzioterapeutů, psychoterapeutů, ergoterapeutů a RHB lékařů) specializovaných v péči o pacienty s roztroušenou sklerózou. Klade si za cíl rozvoj expertních rehabilitačních postupů v tomto oboru, ve spolupráci s dalšími organizacemi se podílí na výchově a vzdělávání rehabilitačních odborníků se zaměřením na RS. Web slouží jako informační a kontaktní základna pro členskou základnu.

Proč rehabilitace u roztroušené sklerózy?

Léčba pacientů s roztroušenou sklerózou je v rukou lékařů 15 specializovaných MS center. Povaha tohoto onemocnění ale vyžaduje širokou mezioborovou spolupráci, kterou je třeba zahájit co nejdříve. Ačkoliv by rehabilitace měla být nedílnou součástí komplexní péče o pacienta s RS, je v praxi bohužel velmi často opomíjena. Pacienti s RS trpí celou řadou symptomů, které současná rehabilitace umí aspoň částečně ovlivnit, ať již jde o poruchy svalové síly dolních končetin, rovnováhy, únavu, poruchy vyprazdňování moče a stolice, poruchy polykání či spasticitu.

Proč spojení fyzioterapie a psychoterapie?

Tělo je překladatelem duše do viditelného (Christian Morgenstern). Tělo - duše jsou spojené nádoby a symptomy nemoci na sebe berou podobu jak tělesnou, tak psychickou a vzájemně se ovlivňují. Proto rehabilitaci rozumíme fyzioterapeutickou i psychoterapeutickou péči.

Platinový partner:

MERCK

Partneři:

Roche

Biogen

Přednášející a anotace přednášek

MUDr. Ivana Kovářová



Po absolvování lékařské fakulty v r. 1996 jsem začala pracovat jako neurolog a od r 2002 se věnuji pacientům v RS Centru VFN Praha. Zabývám se hlavně řešením bolestivých stavů způsobených spasticitou a neuropatickými bolestmi.

Anotace k přednášce „Bolest - základní informace, které bychom měli znát“

Bolest patří k nejčastějším symptomům nemocných s RS. Přednáška se věnuje současné klasifikaci bolesti a nejčastějším jednotkám u RS.

PhDr. Ing. Martin Pospíchal, Ph.D.



Jako psycholog se věnuje možným vlivům naší psychiky na imunitní systém a zdraví. Dlouhodobě se zaměřuje na oblast zvládnání psychické zátěže a stresu. Ve své praxi pracuje především s onkologicky či jinak dlouhodobě nemocnými. Je předsedou výboru psychoonkologické sekce při České

lékařské společnosti JEP. Lektorem výuky psychoonkologie na Univerzitě Karlově v Praze a psychoneuroimunologie v rámci Institutu postgraduálního vzdělávání ve zdravotnictví v Praze.

Anotace k přednášce „Bolest jako psychologický fenomén“

Zkušenosti s vnímáním a zpracováním bolesti u chronicky nemocných. Velká část pacientů s různými druhy chronických onemocnění prožívá také ve větší či menší míře nejrůznější formy bolesti. Právě slovo „prožívá“ bude obsahem našeho sdělení. Naše zkušenost ukazuje, že prožívání bolesti je do určité míry subjektivní, tedy psychologicky do určité míry částečně ovlivnitelný. Samotná bolest je smyslově-emoční prožitek a jeho míra mnohdy souvisí se zpracováním vjemů v našem mozku. Ve sdělení se budeme opírat především o naše zkušenosti při práci s onkologicky nemocnými lidmi, nicméně s přesahem k dalším druhům chronických onemocnění včetně roztroušené sklerózy.

Mgr. Klára Novotná, Ph.D.



Působí jako fyzioterapeut v RS centru Neurologické kliniky 1.LF UK a VFN od roku 2011. Zaměřuje se hlavně na možnosti symptomatrické rehabilitace (možnosti rehabilitačního ovlivnění chůze a dalších obtíží).

Anotace k přednášce „Bolest u osob s RS“

Sdělení se zaměří na popis zkušeností pacientů RS centra s bolestí a následně představí evidence-based rehabilitační postupy pro ovlivnění bolesti u osob s RS.

Kaitlin Elizabeth Riegler, PhD



V srpnu 2023 jsem na Pensylvánské státní univerzitě získala doktorát z klinické psychologie. Zaměřuji se na klinickou neuropsychologii a nyní působím jako postdoktorandský výzkumník v oboru klinické neuropsychologie. Ve svém výzkumu se zaměřuji na modifikovatelné faktory, které

souvisejí s výsledky u několika neuropsychologických populací, především na roztroušenou sklerózu a otřesy mozku ve sportu. Zajímám se také o zavádění léčby založené na důkazech, která by se zabývala těmito modifikovatelnými faktory, jež mohou ovlivnit kognitivní funkce a kvalitu života (včetně bolesti).

Mgr. Bc. Jaroslav Zeman



Fyzioterapeut s bio-psycho-sociálně-spirituálním přístupem, frekventant psychoterapeutického výcviku logoterapie a existenciální analýzy, student Řízení a supervize na FHS UK. Působí také jako terapeut a lektor v oblasti fyzioterapie, pochází z Českých Budějovic, tam by chtěl žít každý.

Anotace k přednášce „Evoluce chápání bolesti z pohledu fyzioterapie“

Příspěvek se zaměřuje na historické proměny vnímání bolesti z různých úhlů pohledu. Budeme se zabývat otázkou, zda lze historii bolesti chápat cyklicky nebo lineárně, a zkoumat, do jaké míry je bolest subjektivní a individuálně prožitá zkušenost. Diskuze otevře prostor pro reflexi, co si pod pojmem bolest představujeme a jak se její chápání formovalo napříč dějinami.

Anotace k workshopu „Vnímání a ovlivnění bolesti“

Srdečně Vás zvou na workshop Vnímání a ovlivnění bolesti. Jaké by to bylo stát se na chvíli součástí malého experimentu, na vlastní kůži potvrdit nebo vyvrátit teorii bio-psycho-socialního modelu o propojení různých faktorů při vnímání bolesti. To vše si vyzkoušíme skrze dva 20 minutové sebezkušenostní zážitky a v závěru se budeme kriticky zamýšlet nad současnými teoriemi ovlivňování bolesti ve fyzioterapii a propojíme tak přednášku Evoluce vnímání bolesti do workshopu

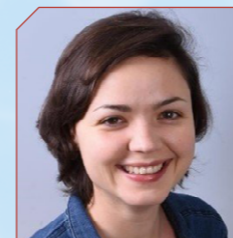
Prim. MUDr. Marta Vachová



Od dokončení studia medicíny na Lékařské fakultě Univerzity Karlovy v Plzni v roce 1996 pracuje na Neurologickém oddělení teplické nemocnice. Od školy se věnuje problematice roztroušené sklerózy mozkomíšni (RS). Její úsilí vedlo v roce 2005 k zařazení původní ambulance pro RS do sítě RS

center, kterých je v České republice nyní 15. Jako vedoucí lékař tohoto centra vysoce specializované péče pracuje doposud. Centrum kromě standardní léčby poskytuje nemocným i možnost účasti v mezinárodních studiích s novými léky pro nemocné s RS. V tomto směru MUDr. Marta Vachová zastává funkci hlavního investigátora od roku 2006. V uplynulém roce získala vítězství v soutěži Anděl mezi zdravotníky.

Mgr. Lucie Friedová, Ph.D.



Psycholožka, absolventka psychologie na FF UK a postgraduálního studia neurověd na 1. LF UK. Psychoterapeutický výcvik zaměřený na kognitivně behaviorální přístup (KBT) absolvovala v Mezinárodním institutu KBT - ODYSSEA. Další vzdělání získala ve výcviku

Komplexní krizové intervence a certifikovaném kurzu Klinická neuropsychologie dospělých. Pracuje v RS centru Neurologické kliniky a v Centru pro léčbu bolesti VFN v Praze. V rámci své předchozí praxe pracovala převážně s lidmi v akutní krizi či s lidmi s duševním onemocněním.

Anotace k přednášce „KBT – psychoterapie bolesti“

Psychoterapeutická kazuistika pacienta s roztroušenou sklerózou (RS), u něhož bolest výrazně ovlivňuje kvalitu života. V kazuistice se zaměříme na principy kognitivně behaviorální psychoterapie (KBT) v práci s chronickou bolestí a na porozumění souvislostem mezi bolestí, psychickým stavem a chováním pacienta. Přednáška zdůrazní specifika práce s pacienty s chronickou bolestí při RS a nabídne inspiraci pro efektivní terapeutické intervence, které přispívají ke zlepšení kvality života navzdory přítomnosti bolesti.

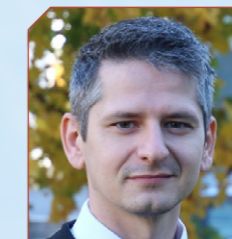
Mgr. Alena Hagarová

FN Hradec Králové, psychoterapeutka v Paliativním týmu, soukromá praxe.

Anotace k přednášce „Když se k RS přidá bolest“

Projdeme kazuistiku ženy s RS, která měla dopravní nehodu a boj s bolestí byl komplikovaný i přístupem lékařů.

Mgr. Pavol Mikula, PhD.



Psycholog, který nyní působí na Lékařské fakultě Univerzity Pavla Josefa Šafárika v Košicích, kde je výzkumným pracovníkem na Ústavu Sociální a Behaviorální medicíny. Své doktorské studium absolvoval na nizozemské Rijksuniversiteit Groningen. Jeho hlavním výzkumným zaměřením

jsou behaviorální koreláty kvality života osob s RS.

Anotace k přednášce „Bolest jako faktor ovlivňující kvalitu života u lidí so sclerosis multiplex a možnosti její zvládnutí“

Prezentace představí výsledky výzkumu týmu autorů košické univerzity zasazené do kontextu recentních mezinárodních studií.

Bc. Karin Emily



Psychoterapeutka, speciální pedagožka, arteterapeutka. Od roku 2014 do současnosti působím jako psychoterapeutka pro pacienty s RS v MS poradně ve FNKV Praha. Jako externí lektor arteterapie spolupracuji v programech pro pacienty s RS s VFN Praha. Dále se věnuji přednáškové a školicí činnosti

i pro další organizace, které se zaměřují na podporu pacientů s RS. Pro pacienty jsem vydala motivační knihy s audionahrávkami relaxačních technik, které mohou používat dle potřeby i v soukromí.

Anotace k workshopu „Zážitek versus emoce“

Tématy workshopu jsou:

- Reakce na vnímání emoční a fyzické bolesti.
- Co se děje v těle i v duši.
- Vysíláme to, co přijímáme?