

[www.MSrehab.cz](http://www.MSrehab.cz)

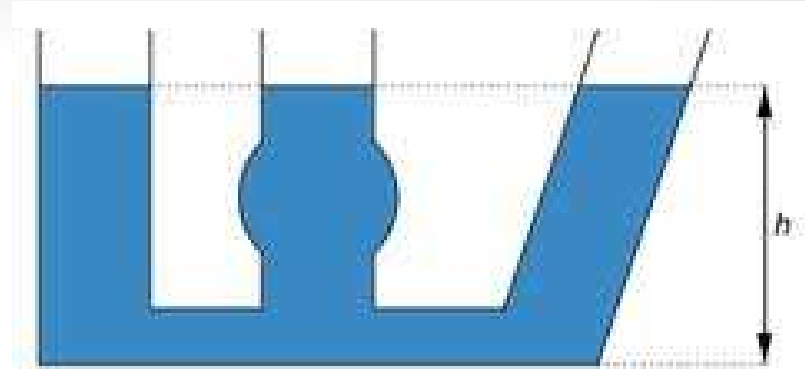


Lucie Keclíková  
Renáta Schubertová

MerckSerono

MERCK

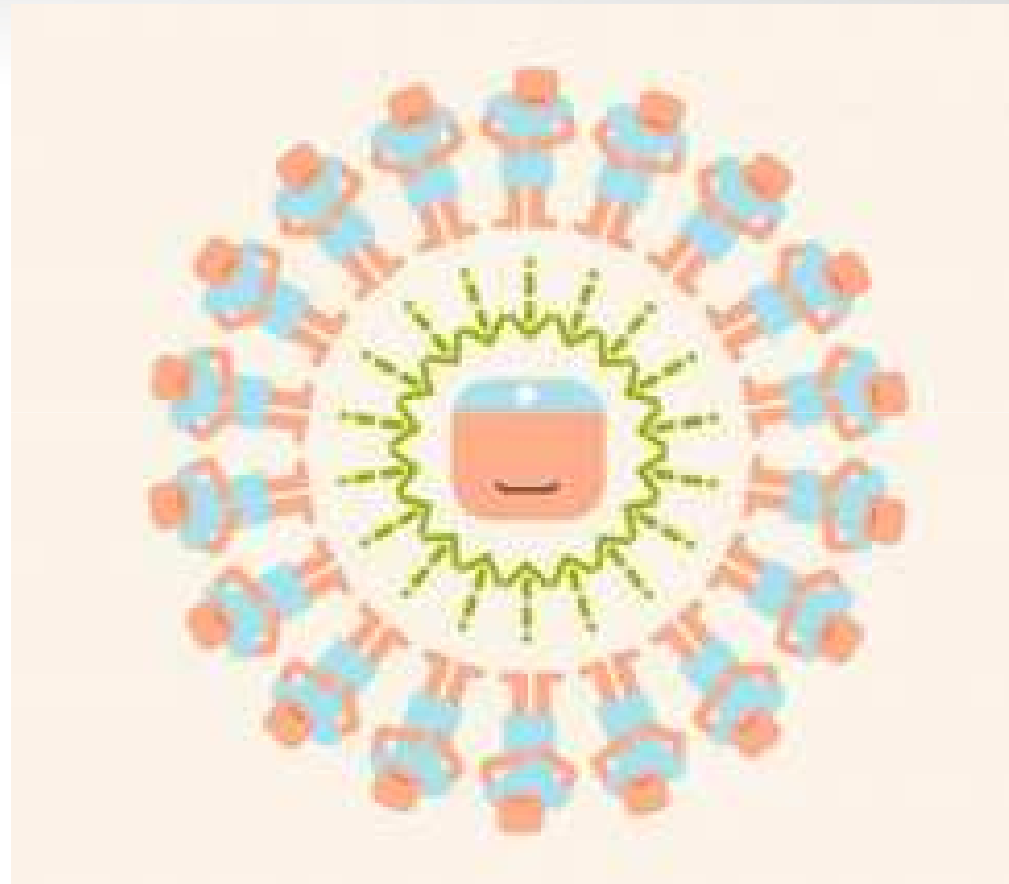
# Komplexní rehabilitace



**Rehabilitace se všemi svými složkami je dynamický proces využívající multidisciplinární strategie zaměřené na zachování a zvýšení úrovně funkční nezávislosti a kvality života nemocného.**



# Multidisciplinární tým



# Proč [www.Msrehab.cz](http://www.Msrehab.cz)?

- **Vytvořit síť odborníků pracujících s pacienty s RS**

- vytvořit informační a kontaktní základnu pro fyzioterapeuty, ergoterapeuty, psychoterapeuty a odborníky na sociální poradenství

Možnost konzultace, výměna info

Lepší spolupráce (i online)

Novinky v terapii, guidelines

Vzdělávání

Zajímavé akce

Služba pacientům



# ...ve světě již běžné...



- Home
- ParkinsonNet
- Parkinson
- Scholingen
- Kwaliteitsbeleid
- Nieuws
- Media
- FAQ
- Contact
- Voorwaarden



Première van ParkinsonTV! op Wereld Parkinsondag 2013



Welkom op de website van ParkinsonNet

## Parkinson Zorgzoeker

Bent u op zoek naar een deskundige zorgverlener? Raadpleeg de Parkinson Zorgzoeker!



## Direct naar

Inloggen / registreren

ParkinsonNet projecten

Aanmelden nieuwsbrief

Tel.

(024) 361 47 01

## Nieuws



training & education



treatment guidelines



online collaboration



# www.MSrehab.cz

**MSrehab.cz**  
ROZTROUŠENÁ SKLERÓZA/MULTIPLE SCLEROSIS  
& FYZIOTERAPIE, PSYCHOTERAPIE, ERGOTERAPIE, SOCIÁLNÍ PORADENSTVÍ

Vyhledat [Kontaktujte nás](#)

| [Domů](#) | [Kontakty](#) | [Postupy, praxe](#) | [Akce](#) | [Publikace](#) | [Rozcestník](#) | [Media](#) | [Archiv](#) | [Newsletter](#) |

**Aktuality** **Zapojte se i Vy** **Rychlá navigace**

[Domů](#) | [Kontakty](#) | [Postupy, praxe](#) | [Akce](#) | [Publikace](#) | [Rozcestník](#) | [Media](#) | [Archiv](#) | [Newsletter](#) | [Kontaktujte nás](#)

**MerckSerono** **MERCK**



...jak by to mělo fungovat v praxi...



# ...kontakty...

## MSrehab.cz

ROZTROUŠENÁ SKLERÓZA/MULTIPLE SCLEROSIS  
& FYZIOTERAPIE, PSYCHOTERAPIE, ERGOTERAPIE, SOCIÁLNÍ PORADENSTVÍ

[Kontaktujte nás](#)

[ÚVODNÍ STRANA](#)

[KONTAKTY](#)

[POSTUPY, PRAXE](#)

[AKCE](#)

[PUBLIKACE](#)

[ROZCESTNÍK](#)

## KONTAKTY

Lorem Ipsum je považováno za základní kusy textu a na jejich základě se vytvářejí nové stránky.

RHB, FYZIOTERAPEUTI  
PSYCHOTERAPEUTI  
MS CENTRA  
LŮŽKOVÁ REHABILITACE

[MEDIA](#)

[ARCHIV](#)

[NEWSLETTER](#)

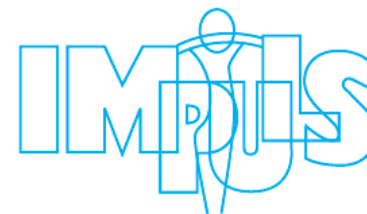
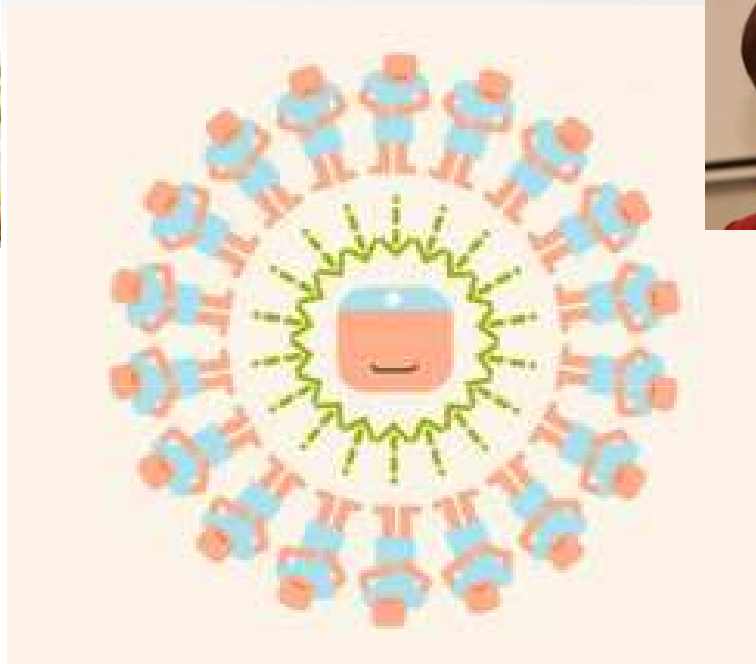
...ž od začátku 16. století, kdy dnes neznámý tiskař vzal první knihu.

## Partneři





...jednotliví specialisté (přímo z daného MS centra či spolupracující externisté)...



# ...Fyzioterapie...

ROZPIS SKUPINOVÝCH CVIČENÍ - od dubna 2013					
	9.30-10.30	10.30-11.30	16.00 - 17.00	17.00 - 18.00	18.00-19.00
	dopoledne		odpoledne		
pondělí (Klára/Lucka)	SYMPTOMY	VÝZKUM	kondiční cvičení + cvičení pánevního dna	VÝZKUM	kruhový trénink
úterý (Petr)				tai - chi	cvičení pro zdravá záda
středa (Klára/Lucka)	chůzový kruhový trénink	VÝZKUM	balanční kruhový trénink	VÝZKUM	pilates institut



# ...Propojení psychoterapie a fyzioterapie...

- Jak lépe žít se zdravotními problémy - Šestitýdenní program, který vás naučí, jak přestat myslet na příznaky své nemoci a začít myslet na sebe
- Víkendové výjezdy na Moninec - „potkala se duše s tělem“







# ...Akce...

## MSrehab.cz

ROZTROUŠENÁ SKLERÓZA/MULTIPLE SCLEROSIS  
& FYZIOTERAPIE, PSYCHOTERAPIE, ERGOTERAPIE, SOCIÁLNÍ PORADENSTVÍ

[Kontaktujte nás](#)

[ÚVODNÍ STRANA](#)

[KONTAKTY](#)

[POSTUPY, PRAXE](#)

[AKCE](#)

[PUBLIKACE](#)

[ROZCESTNÍK](#)

MINULÉ AKCE

MINULÉ AKCE  
PŘIPRAVOVANÉ AKCE

[ARCHIV](#)

[NEWSLETTER](#)

Partneři



# MaRS - Maraton s roztroušenou sklerózou

- Ukázat, že pohybová aktivita je u pacientů s RS jednou z klíčových terapií
- Odstranit přežitek, že pohyb pacientům s RS škodí
- Vzbudit větší zájem o fyzioterapii a pohybové programy vůbec v řadách lékařů, fyzioterapeutů i pacientů samotných



# 2. ročník MaRS - Maraton s roztroušenou sklerózou 1.-2.3.2013

- Propojení fyzioterapie a psychoterapie
- Nezastupitelný význam komplexní terapie
- Křest knihy Drobnomalby









# Výzva odborníkům pracujícím s RS

Léčba pacientů s roztroušenou sklerózou je v rukou lékařů 15 specializovaných MS center. Povaha tohoto onemocnění ale vyžaduje širokou mezioborovou spolupráci, kterou je třeba zahájit co nejdříve. Bohužel zatím neexistuje žádná databáze odborníků pracujících s těmito pacienty. Proto bychom rádi vyzvali všechny fyzioterapeuty, ergoterapeuty, psychoterapeuty či sociální pracovníky, kteří mají zkušenosti s touto diagnózou, aby se ozvali a mohli jsme tak postupně začít budovat síť odborníků po celé ČR, která pomůže zajistit



kvalitní péči pro naše pacienty, ale také nám umožní navázat kontakty mezi sebou, organizovat rehabilitační konference apod.

# Výzva odborníkům pracujícím s RS

Léčba pacientů s roztroušenou sklerózou je v rukou lékařů 15 specializovaných MS center. Povaha tohoto onemocnění ale vyžaduje širokou mezioborovou spolupráci, kterou je třeba zahájit co nejdříve. Bohužel zatím neexistuje žádná databáze odborníků pracujících s těmito pacienty. **Proto bychom rádi vyzvali všechny** fyzioterapeuty, ergoterapeuty, psychoterapeuty či sociální pracovníky, kteří mají zkušenosti s touto diagnózou, aby se ozvali a mohli jsme tak postupně začít budovat síť odborníků po celé ČR, která pomůže zajistit



kvalitní péči pro naše pacienty, ale také nám umožní navázat kontakty mezi sebou, organizovat rehabilitační konference apod.

# Výzva odborníkům pracujícím s RS

Léčba pacientů s roztroušenou sklerózou je v rukou lékařů 15 specializovaných MS center. Povaha tohoto onemocnění ale vyžaduje širokou mezioborovou spolupráci, kterou je třeba zahájit co nejdříve. Bohužel zatím neexistuje žádná databáze odborníků pracujících s těmito pacienty. Proto bychom rádi vyzvali všechny fyzioterapeuty, ergoterapeuty, psychoterapeuty či sociální pracovníky, kteří mají zkušenosti s touto diagnózou, **aby se ozvali a mohli jsme tak postupně začít budovat síť odborníků** po celé ČR, která pomůže zajistit

kvalitní péči pro naše pacienty, ale také nám umožní navázat kontakty mezi sebou, organizovat rehabilitační konference apod.



# Kontakty

- Mgr. Lucie Keclíková:  
[lucie.keclikova@vfn.cz](mailto:lucie.keclikova@vfn.cz)
- Renáta Schubertová:  
[renataschubert@volny.cz](mailto:renataschubert@volny.cz)



Tělo je překladačem duše do viditelná  
(Christian Morgenstern)



DĚKUJEME ZA POZORNOST

