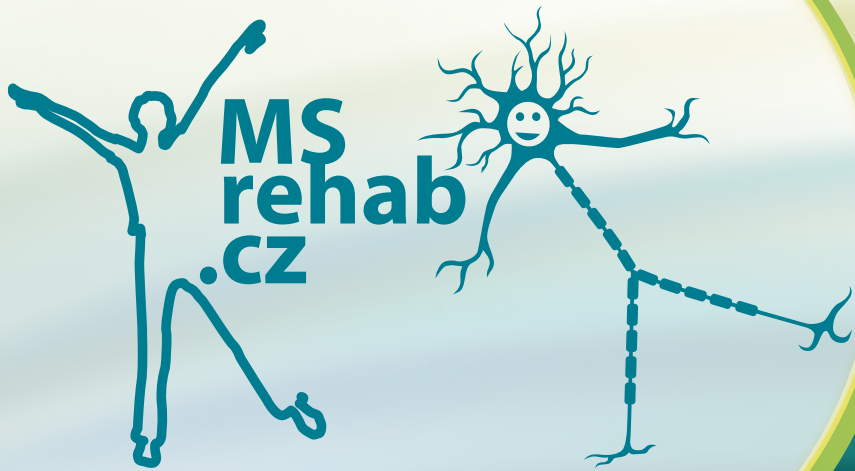


VÝROČNÍ ZPRÁVA SPOLKU MSREHAB

2025





OBSAH

ÚVOD	3
VZNIK A POSLÁNÍ	4
ORGANIZAČNÍ STRUKTURA	5
PŘEDSTAVENÍ SPOLKU	6
HOSPODAŘENÍ V ROCE 2025	7
VIZE A DLOUHODOBÉ CÍLE SPOLKU	9
ČINNOSTI SPOLKU V ROCE 2025	10
AKCE BĚHEM ROKU 2025	12
PUBLIKAČNÍ ČINNOST SPOLKU V ROCE 2025	27
PLÁNY NA ROK 2026	28
ZÁVĚR	29

ÚVOD

VÁŽENÍ SPOLUPRACOVNÍCI, PARTNEŘI, MILÍ PŘÁTELÉ, DOSTÁVÁ SE VÁM DO RUKOU VÝROČNÍ ZPRÁVA ZA ROK 2025 – ROK, VE KTERÉM JSME OSLAVILI DESÁTÉ VÝROČÍ NAŠEHO ZALOŽENÍ A VYKROČILI JSME DO NOVÉ DEKÁDY S DALŠÍ NEUTUCHAJÍCÍ ENERGIÍ.

V únoru 2025 jsem měla tu čest převzít předsednickou štafetu. Na tomto místě patří mé nejhlubší poděkování Mgr. Lucii Suché. Byla to právě ona, kdo spolek v roce 2015 založila a celých deset let jej s nesmírnou obětavostí a inspirací vedla. Lucie vtiskla MSrehabu tvář odbornosti a lidskosti, na kterou je mi ctí navázat.

Deset let naší existence jsme oslavili tím nejlepším možným způsobem – prací, která má smysl. Rok 2025 se nesl ve znamení propojování. Jednak se světovou vědou na kongresu v Barceloně a také se nám podařilo propojit stovky lidí dobré vůle v pražské Oboře Hvězda při našem historicky prvním RS Runu. Právě tento běh se stal symbolem naší další cesty: aktivní, solidární a otevřené široké veřejnosti.

Díky vaší podpoře jsme v uplynulém roce dokázali:

- Zajistit kontinuitu psychoterapeutické péče, která zůstává naším klíčovým pilířem.
- Rozvinout systém webinářů, díky kterému se špičkové informace dostávají k pacientům do všech koutů republiky.
- Oficiálně rozšířit naše stanovy, abychom mohli legálně a efektivně růst v oblastech charitativních a online vzdělávacích aktivit.

Moje velké poděkování patří celému výkonnému výboru a paní účetní za jejich neviditelnou, ale naprosto precizní práci. A především děkuji vám všem – sponzorům, terapeutům, lékařům, dárcům a pacientům. Vaše důvěra je motorem, který nás pohání dál.

Před deseti lety začínal MSrehab jako iniciativa několika nadšenců z řad odborníků. Dnes jsme stabilní organizací, která pomáhá zkvalitňovat život s RS, a jsem ráda, že v tom pokračujete s námi.

Renáta Malinová
Předsedkyně MSrehab, z. s.



VZNIK A POSLÁNÍ

Účel

Hlavním posláním MSrehab, z. s. je rozvoj a systémová podpora expertní rehabilitační péče o pacienty s roztroušenou sklerózou (RS). Jako odborná platforma propojujeme fyzioterapeuty, ergoterapeuty, psychoterapeuty i rehabilitační lékaře, kterým poskytujeme zázemí pro další vzdělávání a sdílení klinických zkušeností.

Cíl

Naším cílem je budovat silnou informační síť a úzce spolupracovat s národními i mezinárodními organizacemi. Vedle odborné činnosti se aktivně věnujeme osvětě a kampaním, které zvyšují povědomí o významu specializované rehabilitace u laické i odborné veřejnosti.



ORGANIZAČNÍ STRUKTURA

Název:	MSrehab, z. s.	Název nejvyššího orgánu:	Členská schůze Statutární orgán
Datum zápisu:	19. března 2015 Spisová značka: L61993 vedená u Městského soudu v Praze	Číslo transparentního účtu:	2600782244/2010, Fio banka
Sídlo:	Tomanova I 150/70, Břevnov, 169 00 Praha 6	Základní dokumenty	Stanovy MSrehab, z. s.
Identifikační číslo:	038 19 302	Web:	www.msrehab.cz
Právní forma:	Spolek	Organizační struktura spolku:	Členská schůze - nejvyšší orgán spolku Předseda spolku Výkonný výbor spolku



RENÁTA MALINOVÁ

Předsedkyně spolku,
tel. [777 086 206](tel:777086206),
renatamalina@volny.cz



MGR. LUCIE SUCHÁ

Členka výkonného výboru
lucka.sucha@email.cz



MGR. KLÁRA NOVOTNÁ, PH.D

Členka výkonného výboru
klara.novotna@vfn.cz



MUDR. BLANKA KECLÍKOVÁ

Členka výkonného výboru
blankakeclik@seznam.cz



Představujeme Vám náš spolek



Mgr. Petr Řezníček



Mgr. Tereza Krejsková



Mgr. Jiřina Hendrychová



PhDr. et Mgr. Renata Větrovská Ph.D



MUDr. Martina Hoskovcová, Ph.D.



Mgr. Daniela Hillayová



Mgr. Bianka Smaržíková



Zuzana Valesová, DiS.



Mgr. Edita Strusková



Mgr. Barbora Grosserová



Mgr. Jiří Motýl, Ph.D.



MUDr. Petr Růžička



Bc. Lucie Šimůnková



Mgr. Eliška Rotbartová



Mgr. Lucie Friedová, Ph.D

Hospodaření v roce 2025

PODĚKOVÁNÍ NAŠIM PARTNERŮM, DÍKY KTERÝM JSME V ROCE 2025 MOHLI POKRAČOVAT V NAŠÍ PRÁCI

Díky podpoře našich tradičních i nových partnerů jsme mohli i v roce 2025 pokračovat v naší práci, realizovat plánované projekty a pořádat vzdělávací akce. Dostupnost dlouhodobé terapeutické péče po celý rok byla možná právě díky jejich štědrosti i podpoře individuálních dárců. Této podpory si nesmírně vážíme a srdečně za ni děkujeme.

Jmenovitě děkujeme společnostem (řadíme abecedně):

Akkodis

Biogen s. r. o.

Bristol - Meyers Squibb spol. s. r. o.

MagnaPharm CZ, s. r. o.

Mednez

Merck spol, s. r. o.

Novartis s. r. o.

Roche s. r. o.

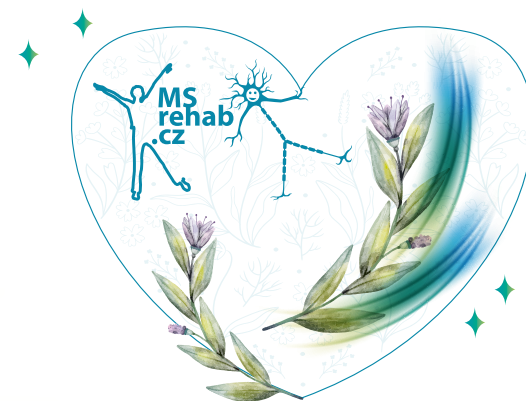
Teva s. r. o.

Dále pak **Nadačnímu fondu Impuls** a **MZČR** za podporu projektu Setkalo se tělo s duší. V neposlední řadě **Nadaci ČEZ**, která nás podpořila grantem ve výši 200 000 Kč.

Velké poděkování patří také všem **individuálním dárcům a veřejnosti**. Velmi si vážíme každého, kdo nás podpořil nákupem benefičních předmětů nebo finančním darem na náš transparentní účet.

Právě tato vlna solidarity nám umožňuje pomáhat tam, kde je to nejvíce potřeba.

Máte-li zájem nahlédnout do našeho rozpočtu dopodrobna, náš účet je transparentní a všechny uskutečněné transakce jsou veřejně dostupné.



SKUPINA ČEZ



2025		příjem (Kč)	výdej (Kč)
Merck, s. r. o.	podpora konference	100 000	
Biogen, s. r. o.	podpora setkání odborníků RS center	10 000	
Roche, s. r. o.	podpora konference	10 000	
Novartis, s. r. o.	podpora psychoterapie	350 000	
Bristol-Myers Squibb spol. s r.o.	podporad psychoterapie a kognitivního tréninku	220 000	
nadace ČEZ	podpora vybraných projektů	200 000	
NF Impuls	podpora projektu Potkalo se tělo s duší	196 577	
MZČR	podpora projektu Potkalo se tělo s duší	118 736	
Akkodis	podpora psychoterapie	30 000	
Roche, s. r. o.	podpora RS run	100 000	
Biogen, s. r. o.	podpora RS run	10 000	
Mednez	podpora RS run	25 000	
MagnaPharm CZ, s. r. o.	podpora RS run	80 000	
Merck, s. r. o.	podpora RS run	72 600	
Novartis, s. r. o.	podpora RS run	60 000	
ostatní		329 455	
Konference Fyzioterapie, psychoterapie, ergoterapie a RS 2025			-95 388,41
projekt Potkalo se tělo s duší			-31 4706
podpora psychoterapeutů			-586 900
projekty sponzorované nadací ČEZ			-200 000
kognitivní trénink			-109 808
RS run			-91 253,6
ostatní			-306 346,99
Celkem:		1 912 368 Kč	-1 704 403 Kč

Vize a dlouhodobé cíle

Naše plány pro nadcházející období vycházejí z osvědčených aktivit a směřují k postupnému zvyšování kvality rehabilitační péče o pacienty s RS.

Kontinuita ve vzdělávání

Budeme nadále rozvíjet nabídku seminářů, webinářů a víkendových pobytů. Naším cílem je zprostředkovávat odborníkům i pacientům srozumitelný přístup k moderním rehabilitačním technikám.

Podpora interdisciplinární spolupráce

Usilujeme o užší propojení fyzioterapeutů, psychoterapeutů a ergoterapeutů. Věříme, že právě souhra těchto profesí v rámci RS center je pro komplexní péči o pacienta klíčová.

Dostupnost péče a informací

Pracujeme na zpřesňování a doplňování naší kontaktní mapy terapeutů. Chceme, aby pacienti napříč Českou republikou měli snadný přístup k ověřeným odborníkům ve svém regionu.

Odborný výzkum

I nadále se budeme podílet na studiích, které sledují účinnost fyzioterapie a psychoterapie u pacientů s roztroušenou sklerózou, aby naše doporučení vycházela z doložitelných výsledků.

Výzkum v oblasti RS

Aktivní zapojení do výzkumu účinnosti fyzioterapie a psychoterapie v léčbě roztroušené sklerózy.

Stabilita a rozvoj osvěty

Naším záměrem je udržet stávající úroveň aktivit a postupně rozšiřovat edukační materiály. Chceme zlepšovat povědomí o možnostech rehabilitace jak u odborné, tak u laické veřejnosti.



Činnost spolku v roce 2025

CELOROČNĚ

Dlouhodobě poskytujeme informační servis. Soustřeďujeme se na aktivní informovanost naší komunity. Pravidelně jsme rozesílali aktuality a pozvánky na edukační akce určené zdravotníkům, pacientům i široké veřejnosti. Všechny sdílené informace jsou trvale archivovány na našem webu, což zajišťuje jejich zpětnou dohledatelnost a transparentnost naší činnosti.

Podporujeme dostupnost psychoterapeutické péče

Psychoterapie je pro pacienty s roztroušenou sklerózou (RS) zásadní. Pomáhá zvládat stres, mírnit úzkostné stavy a budovat psychickou odolnost potřebnou pro každodenní život s nemocí. Přestože by měla být standardní součástí péče v každém RS centru. Vzhledem k tomu, že tato péče není standardně hrazena ze zdravotního pojištění, stává se pro řadu pacientů finančně nedostupnou. Naším cílem je tuto bariéru odstraňovat.

- **Naše podpora:**

Díky získaným prostředkům jsme v roce 2025 kontinuálně podporovali práci týmu zkušených terapeutek (Bc. Karin Emily, Mgr. Jana Tomanová, Ph.D., MUDr. Blanka Tlapáková, Mgr. Lucie Suchá, Mgr. Petra Kurcová a Mgr. Tereza Rynešová).

- **Projekt pro všechny:**

Vytvořili jsme systém podpory dostupný všem pacientům bez ohledu na jejich spádové RS centrum, a to formou osobních i online konzultací.

Celoroční podpora psychoterapie - podrobnosti zde <https://msrehab.cz/podpora-psychoterapie.htm>



Akce uskutečněné během roku 2025

LEDEN

Odborné vzdělávání: Lednová mezioborová konference

Rok 2025 jsme zahájili tradičním vrcholem našeho vzdělávacího kalendáře – mezioborovou konferencí, která se uskutečnila v sobotu 11. ledna. Oficiálnímu programu předcházelo páteční podvečerní setkání terapeutů z RS center. Společným tématem, nad kterým jsme se zamýšleli spolu s prof. MUDr. Evou Kubala Havrdovou, CSc., byla motivace pacientů k pravidelným cvičebním aktivitám.

Téma konference: Bolest u osob s roztroušenou sklerózou

Sobotní program nabídl komplexní pohled na problematiku bolesti z pohledu lékařů, psychologů a fyzioterapeutů. Svými příspěvky přispěli:

- Lékařský pohled: MUDr. Ivana Kovářová a MUDr. Marta Vachová.
- Psychologický a rehabilitační pohled: PhDr. Martin Pospíchal, Mgr. Jaroslav Zeman a Mgr. Kamila Voňková. Letošní ročník obohatili dva vzácní zahraniční hosté z řad psychologů. Prostřednictvím online připojení s námi sdílela své zkušenosti Dr. Kaitlin Riegler (University of Pennsylvania, USA) a osobně nás navštívil Dr. Pavol Mikula (Univerzita P. J. Šafárika v Košicích).

Teorii doplnily dva praktické workshopy:

- Vnímání bolesti pod vedením Mgr. Jaroslava Zemana.
- Arteterapeutický workshop, který připravila psychoterapeutka Bc. Karin Emily.



Pozvánka

FYZIOTERAPIE, PSYCHOTERAPIE, ERGOTERAPIE & RS 2025

12. výroční konference MSrehab

Sobota 11. ledna 2025

Praha | Hotel ILF

www.hotel-ilmf.cz

Budějovická 743/15
Praha 4 – Michle

Odborný program | 9.00 – 17.00 hod.

Hlavní téma konference: BOLEST

9.00 Zahájení konference L. Suchá, MŠrehab, z.s.	11.45 – 12.30 Bolest u osob s vyříznou EDS K. Voňková, M. Pospíchal	12.30 – 13.00 Bolest u osob s RS K. Voňková, M. Pospíchal	13.00 – 14.00 oběd
---	--	---	--------------------

Co je roztroušená skleróza?
Roztroušená skleróza (RS) je multifázická onemocnění centrálního nervového systému, v němž postupně vzniká odlišná zranění nervových vláken, která způsobují roztroušenou sklerózu. Průběh onemocnění je velmi různorodý. Průměrně je roztroušená skleróza diagnostikována u osob ve věku 30 let.

Co je MSrehab?
MSrehab je největší český multidisciplinární odborný ústav pro rehabilitaci osob s roztroušenou sklerózou. Jeho cílem je poskytnout osobám s roztroušenou sklerózou komplexní rehabilitační služby, které jim pomohou zlepšit jejich kvalitu života a umožní jim žít s roztroušenou sklerózou co nejlépe.

Proč rehabilitace u roztroušené sklerózy?
Léčba pacientů s roztroušenou sklerózou je komplexní a multidisciplinární. Rehabilitace je klíčovou součástí léčby a pomáhá zlepšit kvalitu života pacientů. Rehabilitační služby jsou poskytovány v rámci multidisciplinárního týmu odborníků z různých odborností.

Měrehab, z.s. vás srdečně zve na

Diskuzní setkání rehabilitačních odborníků u kulatého stolu

pátek 10. 1. 2025 | 18.00 – 21.00 hod.

Hotel ILF | Budějovická 743/15, Praha 4 – Michle

MSrehab.cz

Platový partner: MERCK

18.00 zahájení

18.05 – 19.30 modernová diskuse (focus group) na téma motivace k pohybovým aktivitám u osob s RS 2025

19.30 – 21.00 společná večeře

Svou účast prosím potvrďte do 5. 12. 2024 na email: katic.sacha@msrehab.cz

Těšíme se na společné setkání.

za společnost MSrehab,
Lucie Suchá

MSREHAB, Z.S. VÁS SRDEČNĚ ZVE

Diskuzní setkání rehabilitačních odborníků MS center u kulatého stolu 2025

16. 1. 2026 | 18.00 – 21.00 hod.

Hotel ILF | Budějovická 743/15, 140 00 Praha 4 – Michle

sdílení zkušeností na téma

DŮVĚRA V TERAPEUTICKÉM VZTAHU

Jak, kdy a proč otvírají pacienti téma intimity a sexuality a jak s tím pracujeme.

PROGRAM

18.00 zahájení

18.05 – 19.30 modernová diskuse (focus group) na téma důvěry v terapeutický vztah u osob s RS 2025

19.30 – 21.00 společná večeře

Svou účast prosím potvrďte do 1. 12. 2025 na email: ranola.malinova@msrehab.cz

DEKUJEME ZA PODPORU

NOVARTIS

Biogen

Psychický stres a bolest

Yale University School of Medicine

Psychický stres a bolest jsou dvě strany jedné mince.

Zdroj: <https://www.mskc.org/online/psychicky-stres-a-bolest>

1. Bolest a psychický stres jsou úzce spojeny.
2. Na straně jedné chronická bolest způsobuje psychický stres...
3. ... na straně druhé psychický stres mnohdy ovlivňuje intenzitu, a jakou pociťujeme chronickou bolest.
4. Dlouhodobý psychický stres zvyšuje celkové napětí v těle (včetně svalové tenze, ale nejenom jí).
5. Prožívání psychického napětí se pak může projevit v posílení prožitku bolesti.

www.psychaonline.cz

Nefarmakologické zásahy

- > Terapie orientovaná na příčinu bolesti jako u pacientů bez RS
- > RHB a fyzikální terapie - při muskuloskeletální bolesti, TENS při neuropatické bolesti
- > Relaxační techniky (jóga)
- > Cvičební programy – aerobní trénink, strečink, koordinace a cvičení dýchacích svalů
- > Edukace a psychoterapie (dominantní různé složky - kognitivní, emoční, behaviorální)
- > CAVE funkční bolestivé syndromy!

www.kzct.eu

Podrobnou reportáž z průběhu celé konference a fotogalerii naleznete na našem webu www.msrehab.cz.

Na výroční schůzi konané 27. února došlo ke změně ve vedení organizace. Novou předsedkyní spolku Msrehab, z. s. byla zvolena Renáta Malinová. Tímto krokem navazujeme na dosavadní činnost a zároveň otevíráme další kapitolu v rozvoji našich aktivit.



Zkušenosti ze zahraničí

V únoru 2025 absolvovala členka našeho spolku, Barbora Grosserová, odbornou stáž na dánské univerzitě v Aarhusu. Zaměřila se na sdílení zkušeností při tvorbě specializovaných cvičebních programů, které jsou v Dánsku na vysoké úrovni. Tyto mezinárodní poznatky jsou pro nás cennou inspirací pro zkvalitňování péče o pacienty v ČR.

Aktivní účast na odborných akcích

I. Ergoterapeutická mezioborová konference (Ostrava)

Dne 8. února se náš spolek aktivně účastnil konference s názvem „Horní končetina – jiný pohled, společný cíl“. Tato akce nabídla jedinečnou platformu pro propojení lékařů, fyzioterapeutů a ergoterapeutů.

- **Odborný přínos:** Součástí programu bylo sdílení zkušeností mezi zařízeními a vysokými školami i praktické ukázky moderních kompenzačních pomůcek.
- **Aktivní vystoupení:** Naši odbornost reprezentovala ergoterapeutka Eliška Rotbartová, která vystoupila s odbornou přednáškou zaměřenou na spolehlivost testování jemné motoriky („Inter-rater reliabilita Nine Hole Peg Testu u pacientů s roztroušenou sklerózou“).



Březen

Měsíc ve znamení pohybu a rovnováhy

Podpora nově diagnostikovaných pacientů

Dne 13. března proběhl v Praze seminář pro pacienty s čerstvě potvrzenou diagnózou RS. Díky podpoře společnosti Novartis jsme mohli nabídnout komplexní pohled na začátek cesty s tímto onemocněním:

- Lucie Suchá a Klára Novotná zdůraznily význam pravidelného pohybu.
- Renáta Malinová představila psychoterapii jako klíčový pilíř péče.

Týden pohybu s RS (MaRS)

Tradiční charitativně-osvětová akce letos změnila formát – z víkendu se stal celý týden (24. – 29. března) a akce získala nový název Týden pohybu s RS. Cvičilo se na 28 místech po celé ČR, přičemž náš spolek zastřešil pražský program.

- V prostorách RS centra VFN: Po celý týden probíhaly lekce jako cvičení na vozíku (Eliška Rotbartová), Pilates (Lucie Suchá), Tai-chi (Petr Řezníček) či cvičení s míčky (Daniela Hillayová).
- Sobotní cvičební maraton: Hlavní den nabídl paralelní program ve dvou sálech. Účastníci si vyzkoušeli kruhový trénink (Jiřina Hendrychová), cvičení pro zdravá záda (Zuzana Valesová) či fyziotéru (Edita Strusková).
- Vrchol programu: Největší zájem vzbudila lekce Kundalini jógy s prof. MUDr. Evou Kubala Havrdovou, CSc. a její odborná přednáška o vlivu pohybu na zdraví.

Záznamy těchto lekcí i přednášky jsou dostupné na našem [YouTube kanálu Msrehab.cz](https://www.youtube.com/channel/UCsrehab.cz).

Psychosomatický víkend: Potkalo se tělo s duší

Ve dnech 21. - 23. března se na Monínci uskutečnil intenzivní pobyt pro pacienty, který má ve spolku tradici již od roku 2012.

Tento zážitkový program vychází z myšlenky, že propojení psychoterapie a fyzioterapie dává komplexní péči zcela nový rozměr. Intenzivní víkendový formát významně umocňuje účinek běžné léčby a pomáhá pacientům učit se aktivně ovlivňovat průběh své nemoci i celkovou životní pohodu. Je to čas, kdy se v bezpečném prostředí a pod vedením odborníků skutečně „potkává tělo s duší“.



Roztroušená skleróza v životě pacienta a jeho blízkých
Edukační seminář pro pacienty a jejich blízké

Čtvrtek 13. března 2025 od 16.00 hod.

Místo konání: Hotel Novotel Praha Kateřinská 1476/38, Praha 2

Program	
16.00 – 16.05	Zahájení semináře prof. MUDr. Eva Kubala Havrdová, DrSc.
16.05 – 16.30	Od příčin k léčbě: Jak vzniká nemoc a jaké jsou možnosti terapie RS prof. MUDr. Eva Kubala Havrdová, DrSc. Vedoucí lékař RS centra Neurologické kliniky 1. LF UK a VFN Praha
16.30 – 16.35	Diskuze
16.35 – 17.00	Jak neurolog přemýšlí o RS: Středování a monitorování účinnosti léčby doc. MUDr. Jana Lízová Preiningerová, Ph.D. RS centrum Neurologické kliniky 1. LF UK a VFN Praha
17.00 – 17.05	Diskuze
17.05 – 17.20	Přestávka
17.20 – 17.35	Cvičit se vyplatí a co o tom víme Mgr. Klára Novotná, Ph.D. RS centrum Neurologické kliniky 1. LF UK a VFN Praha
17.35 – 17.50	Co mohu udělat pro své tělo Mgr. Lucie Suchá RS centrum Neurologické kliniky 1. LF UK a VFN Praha
17.50 – 17.55	Diskuze
17.55 – 18.15	Co mohu udělat pro svou duši Renáta Malinová RS centrum Neurologické kliniky 1. LF UK a VFN Praha
18.15 – 18.20	Diskuze
18.20 – 18.45	Pracovní právní problematika u pacientů s RS Mgr. Hana Potměšilová Revenium, z. s.
18.45 – 19.00	Závěr/Diskuze



MaRS 2025

Týden pohybu pro RS

maratonmars.cz

Sobota 29. března 2025

Bude probíhat ve cvičebních prostorách Centra Tance, ulice Politických vězňů 8

Sál 1

- 10.00 h → **Kruhový trénink** (Jiřina Hendrychová)
- 11.00 h → **Cvičení na velkých míčích** (Daniela Hřilayová)
- 12.00 h → **Dynamická neuromuskulární stabilizace** (Marie Krejzová)
- 12.45 h → **Antistresová dechová cvičení pro zmírnění úzkosti** (Eva Růžičková)
- 13.30 h → **Zdravotní cvičení s overbaly** (Zuzana Valesová)
- 14.00 h → **Posilování s pomůckami** (Veronika Knapová)

Sál 2

- 10.00 h → **Cvičení pro zdravá záda** (Zuzana Valesová)
- 11.00 h → **Kundalini jóga** (prof. Eva Kubala Havrdová)
- 12.30 h → **Proč je pohyb při RS důležitý?** – výklad s prostorem na dotazy (prof. Eva Kubala Havrdová)
- 13.00 h → **Relaxace** (Denisa Kolmerová)
- 14.00 h → **Jóga s prvky fyzioterapie** (Edita Štrusková)

Na cvičební lekce jsou srdečné zvání všichni, kterých se onemocnění RS osobně týká, stejně jako jejich přátele a rodinní příslušníci.

V průběhu celé akce bude možné vyzkoušet si cvičení s VR brýlemi.

Všechny cvičební lekce jsou vedeny fyzioterapeuty / lékaři s dlouhodobou zkušeností se cvičením pro RS.

Kapacita je omezená. Pokud chcete mít jistotu místa, prosím registrujte se předem na email: klara.novotna@vfn.cz

Cvičební sály se nachází v Centru Tance, ve 4. patře. Přístup je možný výtahem. Pouze pro vstup do budovy se musí překonat cca 5 schodů.

Cvičební lekce jsou zdarma, ale za jakýkoli finanční příspěvek pro NF Impuls budeme velmi rádi. NF Impuls dlouhodobě podporuje rehabilitační aktivity v RS centrech po celé České republice.



MaRS 2026

Týden pohybu pro RS



Save the date!

7.—15. března

MaRS 2026



Duben

Specializované vzdělávání fyzioterapeutů

Duben byl ve znamení předávání expertních zkušeností a prohlubování znalostí v rámci specializované péče o pacienty s RS.

Kurz „Specifika fyzioterapeutické péče u RS“

V pražském hotelu ILF jsme ve dnech 3. - 4. dubna 2025 úspěšně zakončili komplexní vzdělávací program pro fyzioterapeuty.

- Tato II. část školení navázala na úvodní blok z konce roku 2024 a poskytla účastníkům pokročilé nástroje a metodiky pro práci s pacienty v různých fázích onemocnění.
- Součástí kurzu byl také praktický workshop zaměřený na poruchy rovnováhy, který vedla Barbora Grosserová. Vzhledem k moderním trendům ve vzdělávání proběhl tento workshop v online formě, což umožnilo detailní demonstraci specifických rehabilitačních technik.



Pozvánka na odborný vzdělávací kurz:

Fyzioterapie u osob s roztroušenou sklerózou (odborný kurz je přínosný také pro ergoterapeuty a lékaře)

Termíny školení: **12. – 13. 2. 2026** a **16. – 17. 4. 2026**

Cena za každou z částí kurzu 2.500 Kč (celkem 5.000 Kč)
Délka kurzu: 4 dny • Místo: Praha

V rámci odborného kurzu se můžete těšit na tyto přednášky:

- ♥ Základní informace o RS, typy RS, biologická léčba
- ♥ Klinické projevy symptomů RS
- ♥ Interprofesní péče o pacienty s RS, úprava životního stylu
- ♥ Guidelines a aktuální rehabilitační trendy
- ♥ Zátěžové vyšetření a bezpečné nastavení, intenzity tréninku
- ♥ Terapie únavy
- ♥ Neuropsychiatrické aspekty RS, (deprese, poruchy kognice ..)
- ♥ Spastická paréza a možnosti jejího ovlivnění
- ♥ Poruchy vylučování
- ♥ Ergoterapie a kompenzační pomůcky
- ♥ Psychoterapeutická péče o osoby s RS
- ♥ Strava a RS
- ♥ Funkční poruchy chůze

...a další

Součástí budou také praktické workshopy: Terapie poruch chůze, Terapie poruch pánevního dna, Aerobní a posilovací trénink, Vnímání těla, Sebepečení terapeuta a práce se stresem, Fyzioterapie poruch stability

Mezi přednášejícími se můžete těšit na odborníky z oboru:

- | | |
|---|--------------------------|
| prof. MUDr. Eva Kubala Havrdová, CSc. | Mgr. Klára Novotná, PhD. |
| doc. MUDr. Jana Preiningerová Lízrová, PhD. | Mgr. Lucie Suchá |
| MUDr. Ivana Kovářová | Mgr. Ota Gál, PhD. |
| as. MUDr. Martina Hoskocová, PhD. | Renáta Malinová |

...a další

Zájemci se mohou již nyní registrovat na webu [Přijímací řízení – Univerzita Karlova](#)

V případě dotazů kontaktujte Mgr. Lucii Suchou na lucka.sucha@email.cz



Kurz pořádá spolek MS rehab z. s. a je odborně zaštitěn Centrem pro demyelinizační onemocnění, Neurologické kliniky I. LF UK a VFN v Praze



Květen

Mezinárodní spolupráce a osvěta

Konference EMSP v Praze

Ve dnech 16. - 17. května se v Praze konala prestižní mezinárodní patientská konference EMSP (European Multiple Sclerosis Platform). Náš spolek byl u toho:

- Zástupkyně Msrehab zde aktivně prezentovaly naše zkušenosti formou odborného posteru.
- Hlavním tématem naší prezentace byla telerehabilitace, která se stává čím dál důležitějším nástrojem moderní péče o pacienty na dálku.

Mezinárodní den RS

Konec května tradičně patří osvětě v rámci Světového dne RS. Ve spolupráci s Nadačním fondem Impuls jsme připravili sérii odborných přednášek specialistů z našeho RS centra, které přiblížily aktuální trendy v medicíně:

- MUDr. Michaela Andělová, Ph.D. představila nová diagnostická kritéria pro RS.
- MUDr. Dana Kleinová hovořila o genetickém pozadí onemocnění a o tom, jaký význam má genetické vyšetření v praxi.
- MUDr. Jana Šťastná zdůraznila důležitost dlouhodobého sběru dat pro úspěšnou léčbu.

Všechny přednášky jsou pro zájemce dostupné k dodatečnému zhlédnutí na našem YouTube kanálu Msrehab.cz.

Víkendový pobyt na Monínci

Květnový program jsme zakončili dalším z řady oblíbených víkendových pobytů na Monínci (16. - 18. května). Tyto intenzivní akce pro pacienty jsou ideální příležitostí k upevnění rehabilitačních návyků a sdílení zkušeností v podpůrném prostředí mimo klinické prostory.



VFN PRAHA

VŠEOBECNÁ FAKULTNÍ NEMOCNICE V PRAZE
NEUROLOGICKÁ KLINIKA 1. LF UK A VFN,
SPOLEK MSREHAB Z.S. A NADAČNÍ FOND IMPULS

SI VÁS DOVOLUJÍ **POZVAT NA AKCI** PŘI PŘÍLEŽITOSTI

SVĚTOVÉHO DNE ROZTROUŠENÉ SKLERÓZY (RS)

30. KVĚTNA 2025



Program:

Kateřinská zahrada

11:30–12:30 Sázení slunečnic (za účasti pacientů s RS, zástupců VFN a lékařů RS centra Neurologické kliniky 1. LF UK a VFN)

Osvětové přednášky pro pacienty s RS:

13:00 MUDr. Michaela Andělová, Ph.D.: Nová diagnostická kritéria pro onemocnění RS

13:20 MUDr. Dominika Šťastná, Ph.D.: Význam patientských registrů nejen pro diagnostiku RS

13:40 MUDr. Pavlína Kleinová, Ph.D.: Genetika a RS

Přednášky jsou v letošním ročníku zaměřené na téma „Diagnostika“

**Kde: velká posluchárna Neurologické kliniky
1. LF UK a VFN, Kateřinská 30, Praha 2
(vchod z Kateřinské zahrady)**



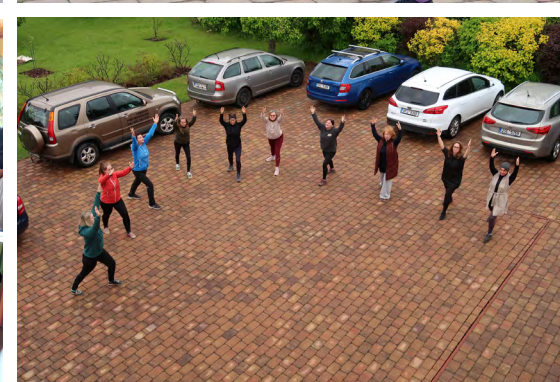
1. LÉKAŘSKÁ
FAKULTA
Univerzita Karlova



!Impuls
nadační
fond



MS
rehab
spolek
pacientů



Září

Světová věda, podpora kolegů a moderní edukace

Msrehab na světovém kongresu ECTRIMS/RIMS (Barcelona)

Ve dnech 24. - 26. září 2025 se zástupci našeho spolku zúčastnili největší světové odborné akce – kongresu ECTRIMS v Barceloně, který byl letos propojen i s mezinárodní rehabilitační konferencí RIMS. Naše aktivní účast potvrdila, že Msrehab drží krok se světovými trendy.

- Přednáška: Psycholog PhDr. Jiří Motýl, Ph.D., představil naše zkušenosti s šestitýdenním programem zaměřeným na zvládání symptomů, emocí a únavy u pacientů s RS.
- Vědecké postery: Fyzioterapeutky Barbora Grosserová a Klára Novotná prezentovaly výsledky výzkumů zaměřených na diagnostiku a domácí rehabilitaci:
 - » *The Six Spot Step Test is more sensitive for assessing gait disorder than the Timed 25-Foot Walk.*
 - » *Home-based balance exercise can improve balance in people with multiple sclerosis.*



Online vzdělávání: Webináře pro celou republiku


Již druhým rokem pokračujeme v úspěšném cyklu webinářů, které díky online formátu zpřístupňují špičkové informace pacientům a jejich blízkým z celé České republiky.

- 15. září 2025: RS a nové trendy v léčbě Sezónu zahájil mimořádně sledovaný webinář s prof. MUDr. Evou Kubala Havrdovou, DrSc., vedoucí lékařkou RS centra VFN. Paní profesorka účastníkům přiblížila nejnovější posuny v medicínské léčbě a odpověděla na klíčové otázky týkající se budoucnosti péče o pacienty s RS.

Rub a líc stresu
aneb seberegulace
pomocí **EmotionAid**.

Pozvánka na WORKSHOP

26/ 9/ 2025
9.00 – 16.30 hod / **MAITREA**
Týnská ulička 6, Praha 1



Co vám workshop přinese

- Seznámíte se s potřebou stresu a naučíte se rozlišovat mezi zdravým a nezdravým stresem
- Naučíte si 5 kroků EA a efektivní nástroj pro práci s napětím či úzkostí
- Zmapujete si zdroje, které v životě pomáhají
- Naučíte se, jak poskytnout pomoc sobě, svým blízkým pacientům a klientům
- Vše si vyzkoušíte sami na vlastní kůži


Positivní stres působí jak o hnací síla - mobilizuje a stimuluje nás k jednání. Negativním se stává, když je překročen práh únosnosti a začíná nás ničit.

- Máte pocit, že stresu a náročných období je čím dál více?
- Potřebujete se zklidnit ve stresu, krizi, úzkosti či náročných emocích?
- Chcete se naučit, jak pečovat o svůj nervový systém a zvýšit tak svou odolnost?
- Hledáte jednoduchý účinný nástroj pro seberegulaci?

CENA: 1 900 Kč

LEKTORKY:
Lucie Suchá, Blanka Tlapáková
- www.studiocviko.com
Renáta Malinová - www.renata.malina@volny.cz

PŘIHLÁŠENÍ na:
renatamalina@volny.cz



Cyklus webinářů pro pacienty s roztroušenou sklerózou mozkomíšní a jejich rodiny či přátele

Spolek MSrehab za podpory Nadace ČEZ pro Váš připravil cyklus webinářů na zajímavá témata. Vysílání proběhne přes platformu Zoom a bude zdarma.

Datum	Čas	Lektorka	Téma
15/9	17:30–19 h	Prof. MUDr. Eva Kubala Havrdová, DrSc.	RS a nové trendy v léčbě
22/10	17:30–19 h	Bc. Iva Hradilová	Sexualita a intimní život s roztroušenou sklerózou
8/10	17:30–19 h	Mgr. Jana Černá Tomanová, Ph.D.	Když tělo volá a já ho neslyším nebo (nechci slyšet)
13/11	17:30–19 h	Mgr. Barbora Grosserová	Pohybová aktivita a fyzioterapie u RS (nebo Fyzioterapie u RS)

Přihlaďte se na www.msrehab.cz

Možné je přihlásit se na jeden či více webinářů. Na konci každého webináře bude prostor pro Vaše dotazy a diskuzi.

V případě jakýchkoli dotazů neváhejte kontaktovat organizátorky:
Renata Malinová - renatamalina@volny.cz / www.renatamalina.cz
Lucie Suchá - lucika.sucha@gmail.com / www.studiocviko.com

Těšíme se na Vás!

Workshop Maitrea: Rub a líc stresu (pro zdravotníky)

Dne 26. září jsme uspořádali speciální workshop zaměřený na seberegulaci pomocí metody EmotionAid. Práce ve zdravotnictví a pomáhajících profesích je nesmírně náročná. Lektorky Mgr. Lucie Suchá, MUDr. Blanka Tlapáková a Renáta Malinová nabídly kolegům z oboru praktické nástroje, jak zvládat stresové situace a předcházet vyhoření, aby mohli i nadále poskytovat kvalitní péči svým pacientům.



První RS Run a boření tabu v edukaci

RS RUN 2025: Běh a chůze pro dobrou věc

Dne 1. října 2025 se Obora Hvězda zaplnila běžci, chodci a příznivci našeho spolku. První ročník benefičního běhu RS Run překonal všechna očekávání. Hlavním cílem bylo zvýšit povědomí o roztroušené skleróze a zdůraznit význam aktivního pohybu pro kvalitu života s touto diagnózou.

Neuvěřitelný výtěžek: Díky vaší energii a štědrosti se podařilo vybrat 364 976,40 Kč. Tyto prostředky využijeme především na zlepšení dostupnosti psychoterapeutické péče pro naše pacienty.

Akce ukázala sílu solidarity a radost z pohybu bez ohledu na fyzická omezení.

Již nyní vás zveme na další ročník, který se uskuteční ve středu 30. září 2026!

Vzdělávání odborníků: Krok k pevným nohám

V rámci setkání sester RS center (4. října) vedly fyzioterapeutky Mgr. Lucie Suchá a Mgr. Eva Ornstová praktický workshop zaměřený na rovnováhu a stabilitu. Cílem bylo předat sestřím konkrétní tipy a techniky, které mohou s pacienty v každodenní praxi konzultovat.

Podzimní cyklus webinářů: Tělo, duše a intimita

Pokračovali jsme v online vzdělávání s tématy, která jdou pod povrch běžných lékařských doporučení:

- 8. října: Když tělo volá a já ho neslyším Mgr. Jana Černá Tomanová, Ph.D., provedla účastníky světem psychosomatiky. Webinář se věnoval

umění naslouchat signálům vlastního těla a hledání souladu mezi fyzickým výkonem a psychickou pohodou.

- 22. října: Sexualita a intimní život s RS Odbornice na sexualitu a intimitu Bc. Iva Hradilová otevřela téma, o kterém se často mlčí. Webinář nabídl bezpečný prostor pro otázky týkající se únavy, bolesti či změny libida a přinesl praktické rady, jak si s nemocí udržet blízkost a zdravou sexualitu.

Monínec: Nová energie pro novou skupinu

Ve dnech 10. - 12. října proběhl další z řady intenzivních víkendových pobytů na Monínci. Tentokrát byl věnován zcela nové skupině pacientů, kteří tak měli možnost poprvé zažít unikátní propojení fyzioterapie a psychoterapie v přírodě.

MS rehab.cz
zapsaný spolek

REGISTRACE SPUŠTĚNA!

RS RUN

Běh a chůze pro podporu pacientů s roztroušenou sklerózou

Obora Hvězda, Praha
1. 10. 2025

www.stopnito.cz

ZAPOJIT SE MŮŽE KAŽDÝ!

1. ročník

RS RUN 2025

Běh a chůze na podporu pacientů s ROZTROUŠENOU SKLERÓZOU

STŘEDA 1. ŘÍJNA 2025
OBORA HVĚZDA, PRAHA 6

TRASA **OBORA HVĚZDA, PRAHA 6**
5 KM BĚŽECKÝ ZÁVOD

START 15:30-17:00 - REGISTRACE ÚČASTNÍKŮ
17:00-18:30 - START ZÁVODU, CHŮZE A VYHLÁŠENÍ

PŘIJÍTE PODPORIT POHYBEM!
stopnito.cz/detail-zavodu/1048

KAŽDÝ KROK SE POČÍTÁ

- ! Chůze v libovolné délce dle možnosti každého účastníka
- ! Na podporu lidí s roztroušenou sklerózou (RS)
- ! Vyžehet akce podpoří psychoterapeutickou péči pro pacienty s RS
- ! Zvyšuje povědomí o významu pohybu a duševní pohody v léčbě

řadá spolek MSrehab, z. s. s podporou odborníků z pražských RS center
e info na www.msrehab.cz



Listopad

Odborné uznání, péče o odolnost a strategický rozvoj

Prezentace na národní úrovni: Konference tělovýchovného lékařství

Ve dnech 6. - 8. listopadu hostil Liberec konferenci České společnosti tělovýchovného lékařství. Náš spolek zde byl zastoupen hned dvěma odbornými příspěvky:

- Barbora Grosserová vystoupila s přednáškou o monitoringu spiroergometrických parametrů u pacientů s RS po absolvování chůzového tréninku.
- Společně s Renátou Větrovskou pak sdílely zkušenosti se specifickým cvičebním programem navrženým pro nově diagnostikované pacienty. Tato účast na poli sportovní medicíny potvrzuje, že rehabilitace u RS je moderním a exaktním oborem.

Podpora psychické odolnosti: EmotionAid® pro pacienty

Dne 7. listopadu jsme v prostorách Maitrea uspořádali jednodenní workshop „Rub a líc stresu aneb seberegulace pomocí EmotionAid®“, tentokrát zaměřený přímo na pacienty. Lektorky Renáta Malinová, MUDr. Blanka Tlapáková a Mgr. Lucie Suchá učily účastníky praktické nástroje, jak v každodenním životě s nemocí účinně zvládat stres a rychle stabilizovat svou psychickou rovnováhu.

Online vzdělávání: Pohyb jako lék

Listopadový webinář (13. 11.) byl věnován tématu „Pohybová aktivita a fyzioterapie u RS“. Mgr. Barbora Grosserová v něm propojila teoretické poznatky o přínosech pohybu s praktickými ukázkami cviků. Webinář zdůraznil, že správně zvolená fyzická aktivita není jen doplňkem, ale klíčovou součástí zmírňování příznaků RS.

Udržovací pobyt na Monínci: Feldenkraisova metoda

Ve dnech 21. - 23. listopadu jsme na Monínci uspořádali speciální

„udržovací“ víkend pro zkušené účastníky, kteří již absolvovali základní cyklus pobytů. Program byl zaměřen na Feldenkraisovu metodu, která pomáhá prohlubovat vnímání těla a efektivitu pohybu, což je pro dlouhodobou fyzickou i psychickou kondici pacientů neocenitelné.

Valná hromada a nové stanovy: Oficiální potvrzení naší vize

Dne 25. listopadu proběhla Valná hromada spolku, která schválila klíčové rozšíření stanov. Tento krok reaguje na dynamický rozvoj našich aktivit v posledních letech. Nově jsme do oficiálního předmětu činnosti zahrnuli:

- Pořádání sportovních a benefičních akcí (včetně charitativních běhů typu RS Run).
- Realizaci distančního vzdělávání (webináře a e-learning).
- Aktivní správu financování projektů pro podporu komplexní péče o pacienty s RS.



Rub a líc stresu
aneb seberegulace
pomocí **EmotionAid**.

ZÁŽITKOVÝ WORKSHOP

7/ 11/ 2025

9.00 - 16.30 hod / MAITREA
Týnská ulička 6, Praha 1

Positivní stres působí jako hnací síla - mobilizuje a stimuluje nás k jednání. Negativním se stává, když je překročen práh únosnosti a začíná nás ničit.

- Máte pocit, že stresu a náročných období je čím dál více?
- Potřebujete se zklidnit ve stresu, krizi, úzkosti či náročných emocích?
- Chcete se naučit, jak pečovat o svůj nervový systém a zvýšit tak svou odolnost?
- Hledáte jednoduchý účinný nástroj pro seberegulaci?

Pojďte se naučit Emotion Aid® (EA)
Emotion Aid® (emoční první pomoc) je jednoduchý nástroj pro práci s akutním, ale i dlouhodobým stresem pomocí autoregulace nervového systému. Jedná se o jednoduchý postup pro každodenní použití, který pomáhá při zvládnutí akutních stresových situací, ale je velmi užitečný i při zvládnutí napětí a stresu dlouhodobého, který se kumuluje. Pomáhá k posílení odolnosti, snížení pocitu stresu a úzkosti, funguje jako prevence syndromu vyhoření.

Co vám workshop přinese?

- Seznámíte se s potřebnou teorií vzniku stresu a naučíte se rozpoznat reakce těla na stres
- Nacvičíte si 5 kroků EA a tím získáte efektivní nástroj pro práci se stresem, napětím či úzkostí
- Zmapujete si zdroje, které vám v životě pomáhají
- Vše si vyzkoušíte sami na sobě

CENA: 2 100 Kč
pro pacienty registrované v jakémkoliv RS centru zdarma (registrační poplatek 200 Kč po přihlášení bude vrácen na místě)

LEKTORKY:
Lucie Suchá, Blanka Tlapáková
- www.studiocviko.com
Renáta Malinová - www.renatamalina.cz

PŘIHLÁŠENÍ na:
renatamalina@volny.cz

msrehab.cz



Prosinec

Výchova nové generace a vánoční bilancování

Akademická činnost: Předáváme zkušenosti budoucím kolegům

V rámci zimního semestru akademického roku 2025/2026 se náš spolek aktivně podílel na výuce budoucích terapeutů. Eliška Rotbartová vedla sérii přednášek na téma „Rehabilitace u osob s roztroušenou sklerózou“ pro studenty bakalářských i magisterských programů Ergoterapie a Aplikované fyzioterapie.

- Studentům byl představen reálný chod RS centra a principy komplexní péče.
- Velký ohlas mělo sdílení zkušeností z praxe formou anonymních kazuistik a následná otevřená diskuze, která studentům pomohla propojit teorii s každodenní realitou pacientů.

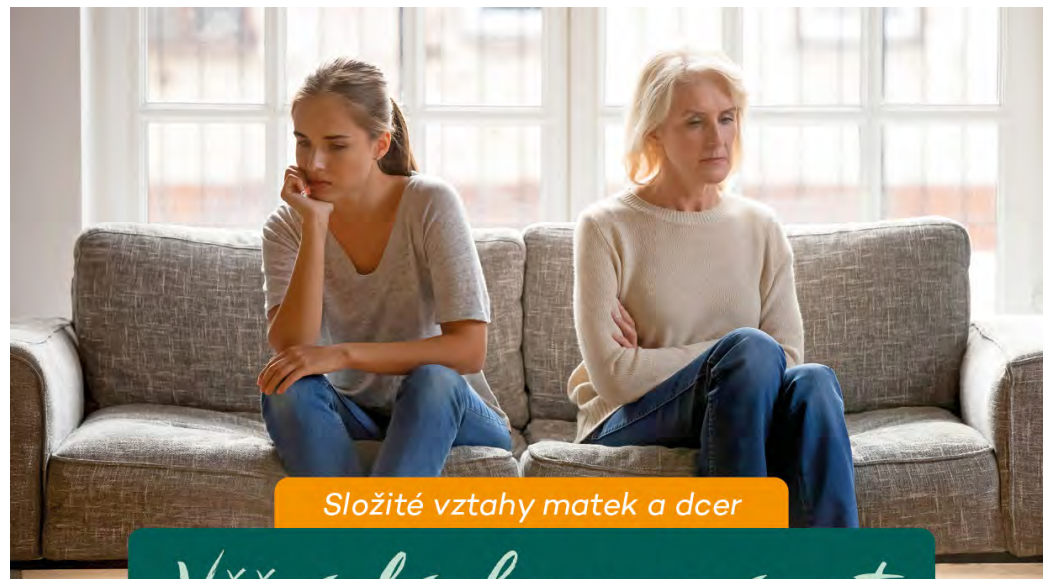
Workshop v Maitree: Vztahy matek a dcer

Dne 4. prosince proběhl v pražské Maitree hluboce lidský a zážitkový workshop s názvem „Věčná láska i nenávisť“. Lektorky Renáta Malinová, MUDr. Blanka Tlapáková a Mgr. Lucie Suchá se spolu s účastnicemi zaměřily na složitou dynamiku vztahů mezi matkami a dcerami, přijímání ženských rolí a hledání cest k vzájemnému porozumění a posílení vazeb.

Charitativní prodej na podporu psychoterapie u osob s RS

V průběhu prosince 2024 jsme spustili nový charitativní prodej na podporu psychoterapie u osob s roztroušenou sklerózou. Tato iniciativa byla velmi úspěšná a pomohla získat významné prostředky na financování psychoterapeutických služeb pro pacienty s RS.

Díky podpoře veřejnost jsme tak mohli rozšířit dostupnost odborné pomoci pro ty, kteří ji nejvíce potřebují.



Složitě vztahy matek a dcer

Věčná láska i nenávisť

Zveme Vás na

ZÁŽITKOVÝ WORKSHOP

4. 12. 2025 / MAITREA

Matka může být pozitivním i negativním vzorem ženskosti. Přijetí či odmítnutí těchto aspektů je určující pro plnohodnotné prožívání našich vlastních ženských rolí.

Vztah matky a dcery leckdy nebývá procházkou růžovou zahradou.

Proč však právě teď řešíme tyto otázky? Proč se ptáme na to, co jsme dříve odmítly? Proč se ptáme na to, co jsme dříve odmítly?

...nás je rozhodnout,

Čas: 9.00 – 16.30 h

Místo: MAITREA (Týnská 1)



Vánoční setkání členů Msrehab

Závěr roku patřil tradičnímu neformálnímu setkání členů spolku. V přátelské atmosféře jsme bilancovali uplynulých dvanáct měsíců, které byly plné výzev, změn (včetně nového vedení a úpravy stanov) a především společných úspěchů. Bylo to zasloužené zastavení a poděkování všem, kteří se na chodu spolku v roce 2025 podíleli.





PUBLIKAČNÍ AKTIVITA ČLENŮ SPOLKU MSREHAB

Grosserová B., Novotná K. (2025). Telerehabilitace u osob s neurologickým onemocněním - aktuální poznatky z klinických studií. *Česká a Slovenská Neurologie a Neurochirurgie*, 88/ 121(3): 1– 14.

Knapová V., Grosserová B., Větrovská R., Uher T. & Novotná K. (2025). Effect of individual physiotherapy and telerehabilitation on back pain and quality of life in people with multiple sclerosis with mild and moderate disability.

Multiple Sclerosis and Related Disorders, 94, 106258.

Větrovská R., Kosová B., Prochazková R., Menkyová I., Havrdová E. K., & Novotná K. (2025). Differences in physical activity between individuals with multiple sclerosis and healthy adults in Central Europe.

Multiple Sclerosis and Related Disorders, 106448.

Novotná K., Dandová K., Knapová I., Šťastná D., Menkyová I., & Kubala Havrdová E. (2025). Post COVID challenges in chronic neurological conditions: exploring perceived symptoms and the potential effect of individual physiotherapy.

Kontakt, 27(2), 164-170.

PLÁNY NA ROK 2026

I. Edukační akce směrem k pacientům

Cyklus webinářů

Semináře pro nově diagnostikované

Zážitkové workshopy

Projekt setkalo se tělo s duší

2. ročník RS Run 2026

natočení edukačních videí

Účast na akcích:

MaRS, SMS víkendy,

Den otevřených dveří VFN

II. Edukační akce pro zdravotníky

14. výroční konference

“Fyzioterapie, psychoterapie, ergoterapie
& RS 2026”

Setkání rhb odborníků z jednotlivých RS
center a navázání bližší spolupráce

Kurz “Specifika rehabilitační péče u RS”

2. ročník RS Run 2026

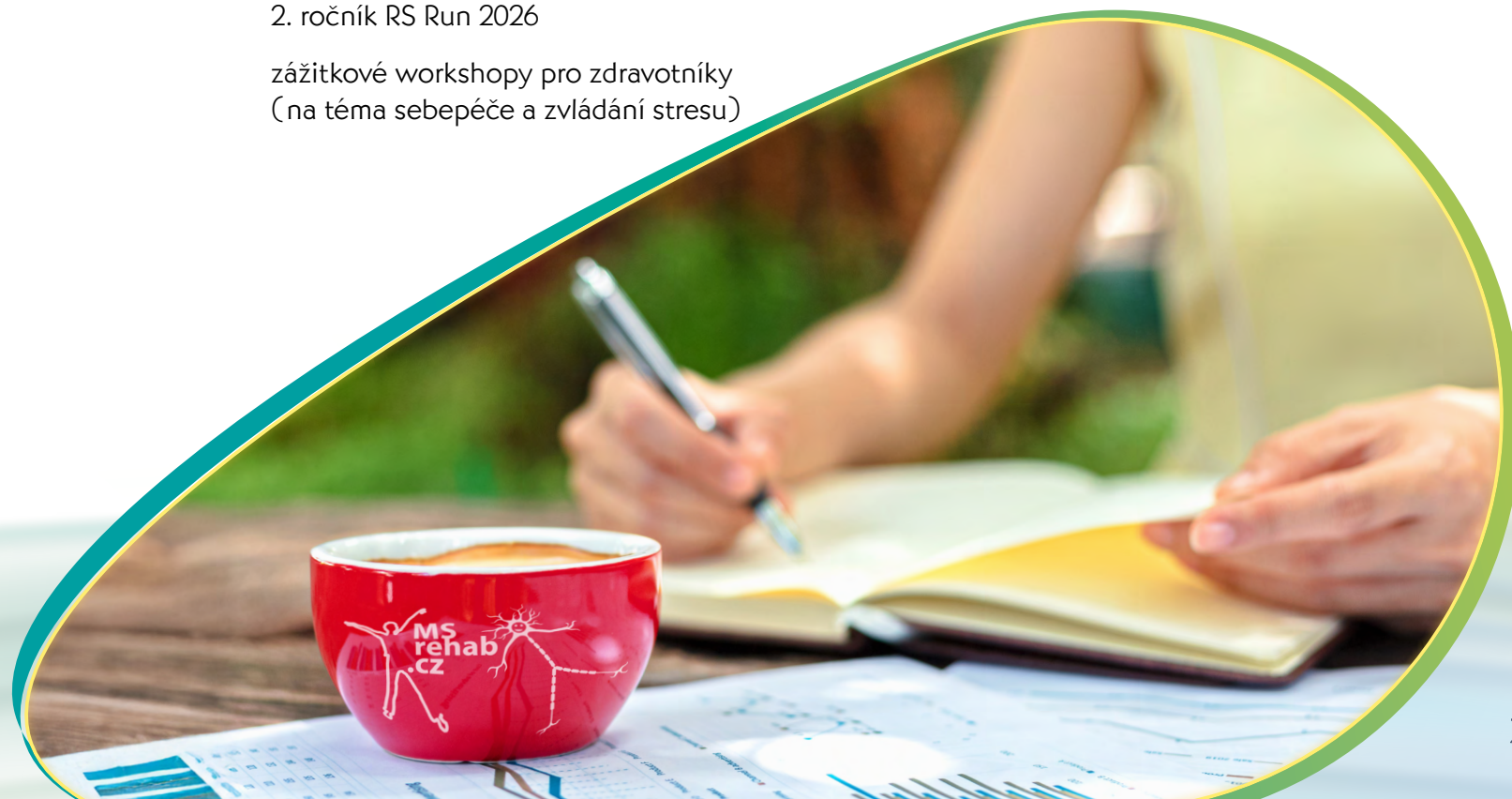
zážitkové workshopy pro zdravotníky
(na téma sebezpečí a zvládnání stresu)

III. Aktivity spolku

Udržení a rozšíření projektu
psychoterapeutické podpory

Aktivní zahájení kognitivního tréninku u
pacientů s RS ve vybraných RS centrech

Inovace a zpřehlednění webových stránek
www.msrehab.cz





Závěrem

Do další dekády naší společné cesty přejeme sobě, našim partnerům i všem přátelům především pevné zdraví, vnitřní klid a schopnost nacházet rovnováhu v každodenním životě. Právě tyto hodnoty vnímáme jako základní pilíře, které nám umožňují růst a společně překonávat výzvy, které život s roztroušenou sklerózou přináší.

Děkujeme všem, kteří s námi tento příběh sdílejí, podporují nás a věří v to, co děláme. Těšíme se na vše, co nám další společné roky přinesou.

*Renáta Malinová,
předsedkyně spolku*

